

DATA \_\_\_\_/\_\_\_\_/\_\_\_\_.

Telefone: (\_\_\_\_) \_\_\_\_\_

(\_\_\_\_) \_\_\_\_\_

NOME COMPLETO: \_\_\_\_\_

## GABARITO

### PROCESSO 002-2019

Instruções de preenchimento do gabarito

- Você recebeu um cartão de resposta, contendo 20 questões objetivas.
- Leia atentamente as questões e escolha a resposta que você considerar correta.
- Procure responder a todas as questões.
- Marque apenas uma alternativa para cada questão. Caso o candidato marque mais de uma alternativa, será automaticamente anulada a questão, mesmo que uma das alternativas esteja correta.
- Assinale no cartão de resposta a alternativa que considerar CORRETA, preenchendo a lacuna totalmente com caneta de tinta preta ou azul, não sendo ACEITO o preenchimento feito à LAPIS.
- Não é permitido nenhum tipo de instrumento eletrônico como aparelho celular, calculadoras, relógio ou qualquer outra fonte de consulta.
- Ao terminar a prova, você entregará ao fiscal o caderno de prova, a folha de resposta.
- Será autorizado levar apenas a folha de resposta do CANDIDATO.
- Cada candidato terá direito apenas um gabarito, não será concedido outro em caso de erro de preenchimento.

1	A	B	C	D	E	F	6	A	B	C	D	E	F	11	A	B	C	D	E	F	16	A	B	C	D	E	F
2	A	B	C	D	E	F	7	A	B	C	D	E	F	12	A	B	C	D	E	F	17	A	B	C	D	E	F
3	A	B	C	D	E	F	8	A	B	C	D	E	F	13	A	B	C	D	E	F	18	A	B	C	D	E	F
4	A	B	C	D	E	F	9	A	B	C	D	E	F	14	A	B	C	D	E	F	19	A	B	C	D	E	F
5	A	B	C	D	E	F	10	A	B	C	D	E	F	15	A	B	C	D	E	F	20	A	B	C	D	E	F

**1) Interprete o resultado de gasometria abaixo e assinale a alternativa correta.**

pH : 7,10  
PO<sub>2</sub>: 120 mmHg  
PCO<sub>2</sub>: 18 mmHg  
HCO<sub>3</sub>: 10 mmHg  
CO<sub>2</sub>: 11 mmHg  
BE: -15 mEq/l  
Sat: 97 %

- A) Acidose Metabólica
- B) Acidose Respiratória
- C) Alcalose Metabólica
- D) Acidose Respiratória

**2) Com relação a Diabetes Mellitus (DM), quais exames são de diagnóstico e monitoramento periódico?**

- A) Fal, TGO, TGP
- B) Na, CPK, CKMB
- C) Bilirrubinas, Gama GT, Amilase
- D) Hemoglobina Glicada, GPP, Glicemia Jejum

**3) Assinale a alternativa correta em relação ao corante de Reticulócitos.**

- A) Panótico
- B) Leishman
- C) Azul de Cresil Brilhante
- D) Giemsa

**4) Ao realizar uma coleta de sangue, principalmente à vácuo, exige por parte do Técnico, biomédico ou Biologista, experiência quanto a sequência de coleta dos tubos, sendo assim, assinale a alternativa correta.**

- A) Hemocultura, EDTA, Gel Separador
- B) Hemocultura, Fluoreto, Gel Separador
- C) Citrato de Sódio, Gel separador, EDTA
- D) Citrato de Sódio, EDTA, Gel Separador

**5) O RDW, sigla para *Red Cell Distribution Width*, que significa Amplitude de Distribuição dos Glóbulos Vermelhos, é de extrema importância dentro do setor hematológico, desta forma o seu valor de referência aumentado caracteriza:**

- A) Hipocromia
- B) Policromasia
- C) Poiquilocitose
- D) Anisocitose

**6) Dentro do exame de sedimentoscopia urinária é encontrado vários elementos, exceto:**

- A) Células Epiteliais
- B) Monócitos
- C) Hemácias
- D) Cristais

**7) Em se tratando de Dengue, o Kit de teste rápido para a detecção qualitativa de anticorpos (IgG e IgM) auxilia de forma rápida no diagnóstico da infecção primária e secundária, utilizando como amostragem o sangue total, soro e plasma. Sendo assim, anote a metodologia empregada neste Kit.**

- A) Imunoensaio Cromatográfico
- B) Colorimétrico
- C) Cinético
- D) Enzimático

**8) O quadro clínico da Dengue, vem acompanhado de sinais e sintomas diversos, contudo, o laboratório de análises clínicas tem grande importância no auxílio do diagnóstico e monitoramento, tendo como o hemograma completo parâmetro essencial dentro da clínica médica. Assinale de forma técnica as principais alterações no hemograma completo em decorrências da doença.**

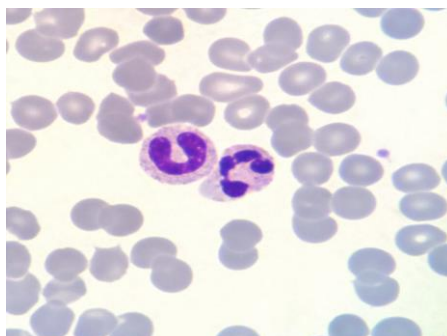
- A) Trombocitose, Leucocitose e Neutrofilia
- B) Trombocitose, Leucopenia e Monocitose
- C) Trombopenia, Leucocitose e Neutrofilia
- D) Trombopenia, Leucopenia e Linfocitose

**9) Observe a foto abaixo e assinale a alternativa correta.**



- A) Entamoeba coli
- B) Endolimax nana
- C) Entamoeba histolytica
- D) Giardia lamblia

**10) Observe a imagem a seguir e assinale a alternativa correta**



- A) Monócito e Basófilo
- B) Eosinófilos e Linfócito
- C) Neutrófilo Segmentado e Bastonete
- D) Neutrófilo e Mielócito

**11) Ao iniciar o plantão e/ou rotina dentro do laboratório de análises clínicas, são necessários alguns procedimentos técnicos e operacionais, sendo assim, assinale a alternativa incorreta.**

- A) Preenchimento das planilhas de temperatura
- B) Realização das manutenções diárias dos equipamentos
- C) Não há necessidade de realizar os controles nos analisadores sendo estes somente uma vez por semana
- D) Preenchimento das planilhas dos equipamentos

**12) Em se tratando do pré-analítico, a coleta de sangue é de extrema importância para o Diagnóstico de Medicina Laboratorial, sendo assim, é correto afirmar que:**

- A) A hemólise interfere diretamente no exame de Potássio
- B) A hemólise interfere diretamente no CKMB
- C) A Presença de Micro coágulos altera totalmente o resultado do hemograma
- D) Todas as alternativas anteriores estão corretas

**13) Com relação a coleta de Urocultura, é correto afirmar:**

- A) Não há necessidade de realizar antisepsia
- B) Sempre realizar antisepsia e desprezar o primeiro jato
- C) Somente realizar antisepsia para a coleta de urina I
- D) Desprezar o primeiro jato somente

**14) Na compra de um Kit de Glicose, o Laboratório obteve um desconto de 15% por ter realizado o pagamento à vista. Se pagou R\$ 102,00 pelo Kit, qual era o seu preço original?**

- A) R\$ 115,60
- B) R\$ 117,20
- C) R\$ 120,00
- D) R\$ 122,00

**15) Um funcionário tinha uma renda mensal de R\$ 2.500,00. Após receber uma promoção, passou a receber R\$ 3.000,00. Qual foi a porcentagem de aumento em seu salário?**

- A) 20%
- B) 22%
- C) 25%
- D) 30%

**16) Nem sempre nós \_\_\_\_\_ (ir – pretérito imperfeito do indicativo) lá com vontade. Indique a conjugação correta.**

- A) Iríamos
- B) Íamos
- C) Fôramos
- D) Vamos

**17) Meu amigo Juliano estuda à noite. Nesta oração o tipo de sujeito é:**

- A) Indeterminado
- B) Composto
- C) Simples
- D) Nenhuma das Anteriores

**18) Em um sistema de cadastro o desenvolvedor resolveu colocar algumas regras não convencionais para criação de senhas. Não se sabe ainda a razão, mas seu ódio pelos números primos levou ele a definir as regras da seguinte maneira:**

1. Toda senha deve ter no mínimo 8 (oito) caracteres;
2. Toda senha deve ter no mínimo 1 (um) caractere não alfanumérico;
3. Toda senha deve ter no mínimo 1 (um) caractere numérico;
4. Não será permitido caracteres numéricos subsequentes;
5. Não será permitido caracteres numéricos que sejam um número primo.

Considerando as regras acima, qual das opções abaixo possui uma senha válida?

- A) aAas3qwr1
- B) @1b2c3D45
- C) S@n7aLyd9\$
- D) San!@L5d7a

**19) Considerando o Windows 10 Pro, a combinação de tecla utilizada no Windows Explorer para selecionar todos o conteúdo contido em uma pasta é:**

- A) alt+s
- B) alt+a
- C) alt+t
- D) ctrl+a

**20) A figura abaixo representa uma codificação que pode ser convertida em texto, endereço URI, um número de telefone, uma localização, um e-mail etc. Atualmente, esse tipo de código é utilizado em diversas aplicações, especialmente para o gerenciamento de inventário e controle de estoque em indústrias e comércio. Assim, qual o nome dado a esse código?**



- A) Código de barras
- B) Código giovanato
- C) Código QR
- D) Código braile

;

**GABARITO DO CANDIDATO**

<b>1</b>	A	B	C	D	E	F	<b>6</b>	A	B	C	D	E	F	<b>11</b>	A	B	C	D	E	F	<b>16</b>	A	B	C	D	E	F
<b>2</b>	A	B	C	D	E	F	<b>7</b>	A	B	C	D	E	F	<b>12</b>	A	B	C	D	E	F	<b>17</b>	A	B	C	D	E	F
<b>3</b>	A	B	C	D	E	F	<b>8</b>	A	B	C	D	E	F	<b>13</b>	A	B	C	D	E	F	<b>18</b>	A	B	C	D	E	F
<b>4</b>	A	B	C	D	E	F	<b>9</b>	A	B	C	D	E	F	<b>14</b>	A	B	C	D	E	F	<b>19</b>	A	B	C	D	E	F
<b>5</b>	A	B	C	D	E	F	<b>10</b>	A	B	C	D	E	F	<b>15</b>	A	B	C	D	E	F	<b>20</b>	A	B	C	D	E	F